

PROMUEVE
ASETRA
ASOCIACIÓN DE TALLERES DE MADRID
miembros de
conepa
Asociación Profesional de Experto

EN EL MARCO DE
IFEMA motor
MADRID AUTO
IFEMA MADRID

PATROCINADOR PRINCIPAL
MM
MUTUAMADRILEÑA

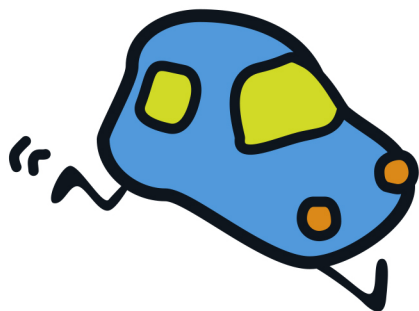
CON LA ENERGÍA POSITIVA DE

STOP
Accidentes
Asociación Española y Internacional de los
Asociados Por Accidentes de Tráfico

avanzaONG
avanzaong.es

Legado
MARIA DE VILLOTA

Fundación
THEODORA
Llevamos ilusión a nuestros niños hospitalizados



6ª Carrera del taller

ponete a punto: cuida tu coche cuida de ti

por la seguridad vial desde el mantenimiento responsable del vehículo

La organización de 6ª Carrera del Taller acredita que

JESUS GONZALEZ-MOHINO

finalizó con éxito la prueba, completando la distancia de 10 Km en los siguientes tiempos:

Oficial: **0:40:27**

Neto: **0:40:17**

obteniendo las siguientes resultados:

Puesto General: **81**

Categoría: **VeD-M**

Puesto Categoría: **7**

MARCAS SOCIALMENTE RESPONSABLES DE LA POSVENTA DE AUTOMOCIÓN



ATISAE



BOSCH
Innovación para tu vida

